

## ใบความรู้เรื่องสื่อสิ่งพิมพ์

### สื่อโฆษณาประเภทสิ่งพิมพ์ มีลักษณะดังนี้

หนังสือ (Book) หรือ.....

จุลสาร (Booklets หรือ

อนุสาร Pamphlets Magazine Advertising

วารสาร (Periodical หรือ Journal)

นิตยสาร (Magazine)

หนังสือพิมพ์ (Newspaper)

ใบปลิว (Leaflet , Handbill)

แผ่นพับ (Folder)

โบรชัวร์ (Brochure)

แคตตาล็อก (Catalog)

จดหมายข่าว หรือจดหมายขาย (Newsletter)

บัตร (Card)

สื่อโฆษณาทางไปรษณีย์ (Direct Mail : MD.)

แผ่นภาพโฆษณา (Poster)

แผ่นภาพโฆษณาแขวน (Mobile)

## โฆษณาทางหน้านิตยสาร *Magazine Advertising (Mag. Ad.)*

**จูลสาร** คือ สิ่งตีพิมพ์ที่บอกเรื่องต่างๆ ที่น่าสนใจ ออกมาเป็นคราวๆ ไม่มีกำหนดเวลาที่แน่นอน

**อนุสาร** คือ สิ่งตีพิมพ์ที่บอกเรื่องราว ทำออกมาเป็นหนังสือเฉพาะกิจ, หนังสือที่ระลึกตามวาระต่างๆ

**วารสาร** คือ สิ่งตีพิมพ์ที่เป็นหนังสือออกมาเป็นคราวๆ เหมือนนิตยสาร ต่างกันตรงที่วารสารเป็นหนังสือที่จัดทำโดย องค์การ สถาบัน สมาคม หรือหน่วยงานต่างๆ เช่น วารสารข้าราชการ วารสารคณิตศาสตร์ เนื้อหาจะเน้นทางด้านวิชาการมากกว่าบันเทิง

**นิตยสาร** คือ สิ่งตีพิมพ์ที่เป็นหนังสือออกมาเป็นคราวๆ เป็นรายคาบ เช่น รายสัปดาห์ รายปักษ์ รายเดือน ราย 3 เดือน รวบรวมเนื้อหาประเภทต่างๆ เข้าด้วยกัน จัดทำโดยผู้ประกอบการ มุ่งหวังผลกำไรทางการค้า เนื้อหาส่วนใหญ่เกี่ยวกับความบันเทิง

\* ทั้งหมดนี้หากมีโฆษณาแทรกอยู่จัดเป็นสื่อโฆษณาทางหน้านิตยสาร

โฆษณาทางหน้านิตยสารจะสื่อเข้าถึงกลุ่มเป้าหมายที่มีลักษณะเฉพาะได้ เพราะนิตยสารจะเสนอเนื้อหาสาระเป็นที่น่าสนใจของกลุ่มเป้าหมายกลุ่มใดกลุ่มหนึ่งโดยเฉพาะ การแยกประเภทของนิตยสาร แบ่งได้หลายวิธี เช่น

- แยกตามขนาดหน้าของนิตยสาร
- แยกตามความถี่ของนิตยสาร เช่น รายเดือน รายปักษ์
- แยกตามความสนใจของเนื้อหาสาระ เช่น นิตยสารการท่องเที่ยว นิตยสารสำหรับผู้หญิง, สำหรับวัยรุ่น, สำหรับผู้ชาย

## การใช้สื่อวิทยุสารมีข้อได้เปรียบเสียเปรียบดังนี้

### ข้อได้เปรียบ

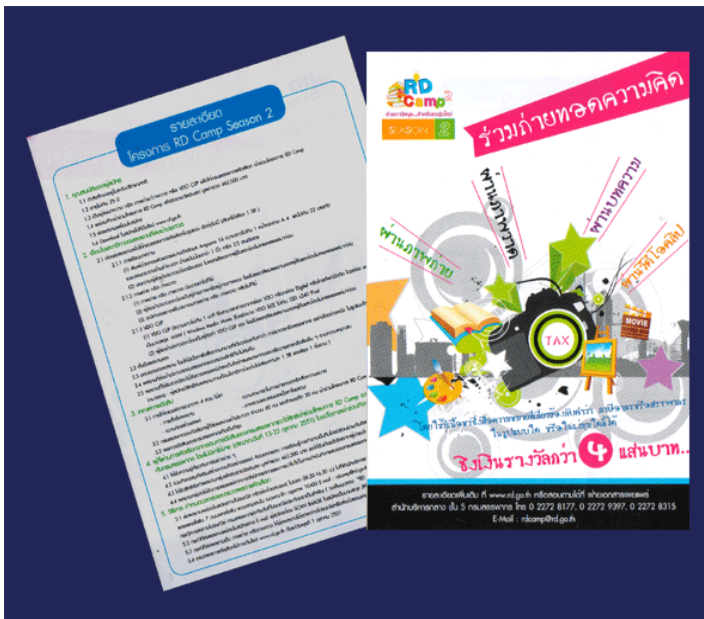
1. ผู้โฆษณาสามารถเลือกกลุ่มเป้าหมายที่ต้องการให้โฆษณาไปถึงได้
2. สามารถแสดงสีสันเกี่ยวกับคุณภาพของผลิตภัณฑ์ เพื่อดึงดูดความสนใจได้อย่างดีเนื่องจากใช้ กระดาษดีกว่า หนังสือพิมพ์
3. สามารถใช้คุปองและแบบตอบรับในการโฆษณาได้อย่างดี เนื่องจากผู้อ่านมีเวลาได้นานกว่า หนังสือพิมพ์และละเอียดกว่า
4. ระยะเวลาการอ่านนิตยสารยาวนานกว่าการอ่านหนังสือพิมพ์ และผู้อ่านสามารถอ่านได้หลายครั้ง เนื่องจากการจัดรูปเล่มสวยงามกระทัดรัดและเรื่องราวที่น่าสนใจในนิตยสารมีมากและหลายสาขา
5. การอ่านนิตยสารมักจะอ่านในเวลาว่าง ทำให้โอกาสของการอ่านโฆษณามีมาก
6. การลงโฆษณาในนิตยสารบางเล่มเป็นการเพิ่ม Image ของสินค้า

### ข้อเสียเปรียบ

1. นิตยสารสามารถเข้าถึงกลุ่มเป้าหมายได้เฉพาะกลุ่มเท่านั้น
2. ไม่สามารถปรับปรุงและเปลี่ยนแปลงข้อความโฆษณาหรือทำการโฆษณาได้จนถึงวันก่อนพิมพ์ ออก จำหน่ายเนื่องจากจะกำหนดวันเวลาที่ต้องส่งข้อความ โฆษณาให้ไว้แต่เนิ่น ๆ (4-6 อาทิตย์ก่อน ออกจำหน่าย)
3. งานศิลป์เกี่ยวกับการผลิตงานโฆษณาสำหรับนิตยสารมีราคาสูง
4. ภาพต่างๆ ไม่มีการเคลื่อนไหว

## ใบปลิว Leaflet Handbill

คือ สื่อโฆษณาที่มีลักษณะที่เป็นแผ่นหรือใบเดี่ยวโดด ๆ อาจตีพิมพ์เพียงหน้าเดียวหรือสองหน้าก็ได้ เป็นรูปแบบที่ประหยัดและใช้ประโยชน์ได้หลายทาง โดยมีขนาดแตกต่างกันไป ใช้ในการจัดโดยส่งตรงไปยังลูกค้า หรือจัดวางบนเคาน์เตอร์สินค้าให้หยิบฉวยไปได้สำหรับผู้ที่สนใจ หรือจัดแจกโดยมีคนยื่นแจกตามสถานที่ชุมนุมชนต่างๆ เช่น ศูนย์การค้า โรงเรียน ช้างสะพานลอย ฯลฯ ทั้งนี้อยู่กับกลุ่มเป้าหมายที่เราจะสื่อถึง นอกจากนั้นยังสอดรวมไปกับจดหมายข่าวได้อีกด้วย



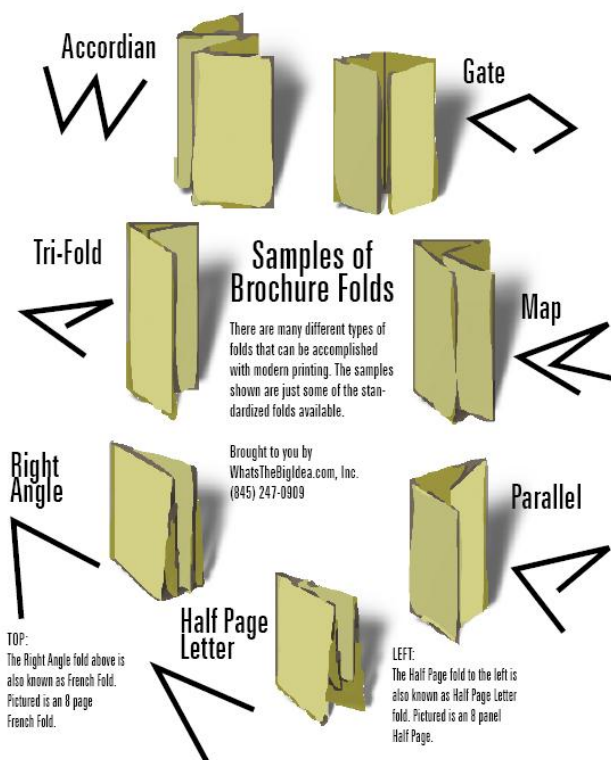
อีกวิธีหนึ่งที่แจกคือ การโปรยแจกโดยเรียกชื่อประเภทนี้ว่า Flyers

ใบปลิวลักษณะนี้คือ จะเป็นเนื้อหามากกว่าภาพ และจะเป็นข้อความที่ปกปิด เช่น ใบปลิวชักชวนต่อต้านทางการเมือง เป็นต้น



## แผ่นพับ Folder

มีลักษณะคล้ายแผ่นปลิว แต่มีขนาดใหญ่กว่า (เมื่อคลี่ออกมา) เนื่องจากถูกออกแบบให้บรรจุรายละเอียด ได้มากกว่าใบปลิว มีได้ตั้งแต่ 2-5 ทบ หรือมากกว่านั้น มีลักษณะเป็นใบ แล้วพับทบไปมา พับได้มากกว่า หนึ่งครั้งขึ้นไป มีขั้นตอนที่ซับซ้อนกว่าใบปลิว วิธีการพับมีหลายแบบ เช่น พับทบกันไปมาเท่ากันทุกด้าน, พับไม่เท่ากันทุกด้าน และในปัจจุบันมีการออกแบบให้มีลูกเล่นมากมายจะเป็น ไตคัต พ็อพอัพ ดิ่ง ฯลฯ ทั้งนี้ขึ้นอยู่กับผู้ออกแบบและเจ้าของสินค้า วิธีการจัดแจกเป็น เช่นเดียวกับใบปลิว



การออกแบบแผ่นพับเป็นสิ่งที่สำคัญ เนื่องจากแผ่นพับมีวิธีการพับหลายแบบและไม่มีเลขหน้ากำกับ เหมือนกับหนังสือที่จะบังคับให้ผู้อ่าน อ่านไปที่ละหน้า ดังนั้นผู้ทำแผ่นพับจึงต้องออกแบบจัดเรียงลำดับการเสนอข้อความและรูปภาพในการโฆษณาให้เหมาะสมกับลักษณะของการพับนั้น ๆ เพราะถ้าออกแบบไม่ดีแล้วจะทำให้ผู้อ่านเกิดความสับสนในการอ่านได้ง่าย

## เอกสารเย็บเล่ม *Brochure*

เป็นเอกสารเช่นเดียวกับแผ่นพับแต่เย็บรวมเล่มเป็นเล่มบาง ๆ เย็บกลางคล้ายหนังสือ มีขนาดและรูปแบบต่าง ๆ กันไปแล้วแต่ออกแบบ บ่งบอกถึงรายละเอียดลักษณะ รูปแบบ ชนิด เนื้อหา สรรพคุณของสินค้าหรือบริการได้มากกว่าใบปลิวและแผ่นพับ หน้าปกต้องออกแบบให้สะดุดตา เพื่อให้รู้ว่าเป็นเอกสารเรื่องอะไร มีรูปภาพสีสรรน่าหยิบอ่าน



เอกสารเย็บเล่มหรือโบรชัวร์นี้จะใช้เพื่องาน เผยแพร่ แนะนำ ที่มีความสำคัญมากกว่าแผ่นพับ เพราะมีความพิถีพิถันในการจัดทำ และต้นทุนในการจัดทำสูงกว่า

## แคตตาล็อก Catalog

เรียกทับศัพท์ภาษาอังกฤษ เอกสารโฆษณาจะมีรายละเอียดสมบูรณ์ที่สุด ในบรรดาเอกสารโฆษณาอื่นๆ ส่วนมากแคตตาล็อกจะพิมพ์เป็น **รูปเล่ม** หรือเป็น **แฟ้ม** ซึ่งภายในจะแทรกใบแทรกขนาดเท่าแฟ้มไว้ก็ได้ **แคตตาล็อกแบบแฟ้ม** นี้กำลังเป็นที่นิยมมาก เพราะมีความคล่องตัวในการปรับเปลี่ยนใบแทรกหากสินค้านั้นหมด หรือแก้ไขใหม่ สามารถพิมพ์เฉพาะใบได้ ไม่ต้องพิมพ์แก้ไขใหม่ทั้งหมดแบบแคตตาล็อกเล่ม



ส่วน**แคตตาล็อกเล่ม**จะแสดงให้เห็นได้ชัดเจนกว่า ดูมีค่าและสามารถสร้างภาพพจน์ของสินค้าได้มากกว่าแคตตาล็อกแฟ้ม สื่อโฆษณาชนิดนี้สามารถให้รายละเอียดของสินค้าและผลิตภัณฑ์ได้สมบูรณ์ที่สุดในบรรดาสื่อโฆษณาตรงนั้นหมดนอกจากนี้อาจมีใบสั่งซื้อสินค้าแนบอยู่ด้วย

## จดหมายข่าวหรือจดหมายขาย Newsletter

เป็นจดหมายที่ผู้โฆษณาส่งไปยังลูกค้ากลุ่มเป้าหมาย เพื่อชักชวนให้ซื้อสินค้า โดยในจดหมายมักใช้ข้อความจูงใจต่างๆ เช่น "ท่านเป็นผู้หนึ่งที่ทางบริษัทได้พิจารณาแล้ว ว่าเป็นผู้ที่ เหมาะสม..." หรือใช้สิ่งล่อใจ เช่น การให้ส่วนลด การให้ของแถม มีโบนัส คุปอง หรือใช้สิทธิพิเศษอื่นๆ การใช้จดหมายในกรณีโฆษณาเป็นวิธีที่ได้ผลพอสมควร ทั้งนี้เพราะจดหมายเจ้าหน้าที่ของ ถึงตัวลูกค้าแต่ละคนโดยเฉพาะ ทำให้ผู้รับเกิดความรู้สึกเป็นกันเอง และสนใจที่จะอ่านข้อความโฆษณานั้น



## บัตร Card

นับเป็นสิ่งโฆษณาที่ถูกต้องในบรรดาสิ่งโฆษณาทั้งหลาย มีลักษณะเป็นบัตรที่มีที่ว่างสำหรับเขียนข้อความลงไปได้ และเนื่องจากจากเนื้อหาที่จะใส่ข้อความลงไปในนั้นมี จำกัด ดังนั้นผู้เขียนข้อความโฆษณาจึงต้องมีความสามารถในการใช้ถ้อยคำได้ดีพอสมควร จึงจะสามารถเรียกร้องความสนใจจากผู้อ่านได้





## สื่อโฆษณาทางไปรษณีย์ Direct Mail (DM)

คือ สื่อโฆษณาที่อาศัยการสื่อทางไปรษณีย์ ดำเนินการเป็นการเคลื่อนไหวกว้างขวางตามรูปแบบใหม่ โดยมีจุดมุ่งหมายส่งข่าวสารข้อมูลให้ผู้โฆษณาต้องการสื่อให้แก่ กลุ่มคนเฉพาะกลุ่ม กลุ่มหนึ่ง สื่อโฆษณาทางไปรษณีย์อยู่ในรูปของจดหมาย แผ่นพับ ใบปลิว แคตตาล็อก จุลสาร โบรชัวร์ แผ่นการ์ด ฯลฯ สื่อโฆษณาชนิดนี้ มีความสำคัญมากในปัจจุบัน ได้รับความสนใจจากกลุ่มเป้าหมาย เหตุผลที่เป็นเช่นนี้ก็คือ

- แม่บ้านต้องออกไปทำงานนอกบ้านมากขึ้น
- คนต้องการเวลาพักผ่อนมากขึ้น
- หาที่จอดรถยาก เวลาออกไปซื้อเอง
- ไม่อยากเหนื่อยที่ไปซื้อของเองแล้วยังต้องยกเองอีก
- ในวันหยุด ร้านค้า ห้างสรรพสินค้ามีคนมาก



**SGS** | SUNBELT GRAPHIC SYSTEMS  
DESIGN • PRINT • MAIL • PROMOTE

Targeted Direct Mail Marketing

USPS Certified

PAE

## การใช้สื่อโฆษณาโดยตรงมีข้อได้เปรียบ เสียเปรียบดังนี้

### ข้อได้เปรียบ

1. เจาะกลุ่มเป้าหมายได้ดีที่สุด สามารถเลือกกลุ่มเป้าหมายที่ต้องการเข้าถึงได้อย่างมีประสิทธิภาพ
2. ไม่มีคู่แข่งหรือสิ่งแวดลอมอื่น ๆ มาแย่งความสนใจ
3. ให้ความรู้สึกเป็นกันเอง คือ มีลักษณะเป็นส่วนตัว
4. ไม่มีข้อจำกัดในเรื่องสถานที่โฆษณา
5. มีสิ่งโฆษณาสามารถควบคุมการดำเนินการทุกสิ่ง เกี่ยวกับโฆษณาได้เช่น คุณภาพกระดาษเวลาส่ง เป็นต้น

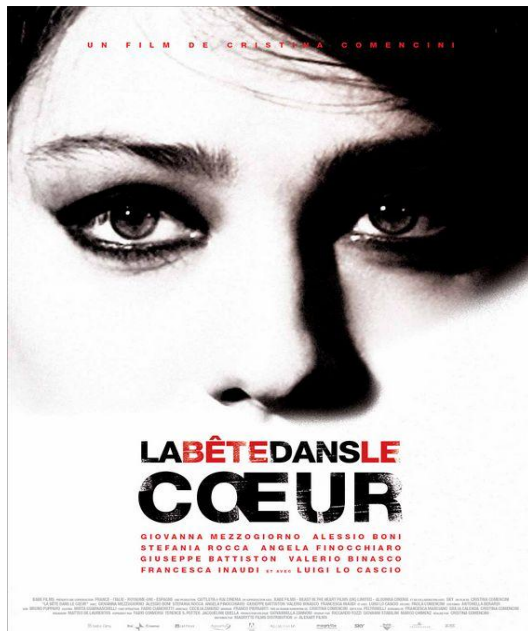
### ข้อเสียเปรียบ

1. หารายชื่อผู้ที่เหมาะสมได้ยาก
2. ชื่อที่อยู่ล้าสมัยได้ง่าย ทำให้โอกาสที่จะส่งไปถึงกลุ่มเป้าหมายมีมาก
3. ผู้รับไม่ค่อยสนใจและโยนทิ้งโดยไม่ได้อ่าน

### แผ่นภาพโฆษณา Poster

เป็นแผ่นภาพโฆษณาแผ่นเดียวขนาดใหญ่ต่างๆ กันไป ใช้ติดตามภายในนอกอาคาร สำนักงาน ร้านค้า สถานที่สาธารณะชนทั่วไป เพื่อเผยแพร่ข่าวสาร สินค้าการบริการ การแสดง หรือรายการพิเศษ ของสินค้าหรือบริการนั้นๆ ขนาดของแผ่นภาพโฆษณามีตั้งแต่ขนาดเล็กที่ต้องอ่านอย่างใกล้ชิด ไปจนถึงขนาดใหญ่ที่ใช้เทคนิคการพิมพ์ที่พิมพ์ข้อความและภาพนำมาต่อกัน เป็นแผ่นภาพโฆษณาขนาดใหญ่ สามารถอ่านเห็นได้ในระยะไกล โปสเตอร์เป็นสิ่งโฆษณาที่มีรูปแบบเด่นชัด ในตอนต้นของศตวรรษที่ 20 บรรดาผู้สังเกตการณ์ได้กำหนดว่า โปสเตอร์จะต้องประกอบด้วยลักษณะที่สำคัญ 4 ประการคือ

1. ต้องเป็นแผ่นโดดๆ ที่สามารถปะลงบนพื้นผิวใดก็ได้
2. จะต้องมีความน่าสนใจ ไม่เพียงแต่มีรูปเท่านั้น
3. จะต้องปิดแสดงไว้ในสาธารณะ
4. จะต้องผลิตขึ้นเป็นจำนวนมาก



จากลักษณะเฉพาะทั้ง 4 ประการนี้ เราสามารถสรุปได้ว่า โปสเตอร์จะต้องเป็นสิ่งโฆษณาที่เป็นแผ่นโดด ๆ โดยที่ในแผ่นโฆษณานั้นต้องประกอบไปด้วยรูปภาพและข้อความที่ใช้โฆษณา จะมีแต่ข้อความหรือรูปภาพเพียงอย่างใดอย่างหนึ่งไม่ได้ นอกจากนี้แล้วยังต้องมีการผลิตหรือพิมพ์ขึ้นมาใช้เป็นจำนวนมากอีกด้วย ถ้าผลิตขึ้นมาใช้แค่ 3-4 แผ่นก็ไม่ถือว่าเป็นโปสเตอร์เพื่อการโฆษณา และประการสุดท้ายที่เป็นลักษณะสำคัญของโปสเตอร์ก็คือ จะต้องเป็นสิ่งที่ติดแสดงไว้ในที่สาธารณะโดยที่สามารถประลงบนพื้นผิวใดก็ได้ อาจจะเป็นบริเวณตู้กระจกหน้าร้าน ตามฝาผนัง กำแพง ต้นไม้ หรือเสาไฟฟ้า และในการติดได้โดยสะดวก

ปัจจุบันนี้ได้มีการสร้างสิ่งโฆษณาแปลก ๆ ใหม่ ๆ ขึ้นมาอยู่ตลอดเวลา ดังนั้น โปสเตอร์ที่เราเห็นอยู่ทุกวันนี้ จึงมีลักษณะที่แปลกไปจากเดิมคือ บางครั้งโปสเตอร์อาจจะมีแต่รูปหรืออาจจะมีแต่ข้อความเพียงอย่างเดียวก็ได้ ในปัจจุบันแผ่นภาพโฆษณาที่ทำออกมาเป็นชุดติดเรียงเป็นเนื้อหาติดต่อกันหรือติดต่างสถานที่กัน แต่เป็นชุดเดียวกันเรียกว่า **โปสเตอร์ชุด (Campaign Poster)**

## แผ่นภาพโฆษณาแขวน *Mobile*

มีลักษณะไม่แน่นอนตายตัวแตกต่างกันไปตามการออกแบบใช้ติดประดับตามหน้าร้านห้างสรรพสินค้าโดยแขวนเป็นแถวเป็นแนวหรือตั้งเป็นสายลงมาจากเพดานจรดพื้นเป็นการโฆษณาของรายการพิเศษ เช่น ช่วงเทศกาลปีใหม่ ช่วงลด แลก แจกแถม แนะนำสินค้า การให้ข่าวสาร ของสินค้าหรือบริการนั้น

แผ่นภาพแขวนมีหลายลักษณะแล้วแต่ผู้ออกแบบและเจ้าของสินค้า มีเพื่อนเป็นพ็อพอัพ ได้ตัดตามรูป หมุนตั้ง แล้วแต่เทคนิค ของแต่ละแนวความคิด

### สื่อโฆษณาเพื่อเน้น/แสดง มีข้อได้เปรียบ เสียเปรียบดังนี้

#### ข้อได้เปรียบ

1. สามารถที่จะกำหนดสถานที่ของการโฆษณาได้อย่างแน่นอน โดยการเลือกติดตามที่ต้องการ
2. มีราคาถูก
3. ผลิตได้ง่าย
4. ติดตั้งได้ง่าย ติดได้ทั่วไป และโอกาสที่จะใช้มีมาก
5. บุคคลทั่วไปได้เห็นอย่างแพร่หลาย มีหลายกลุ่มเป้าหมาย

#### ข้อเสียเปรียบ

1. ไม่คงทนถาวร ใช้ได้ชั่วคราวเท่านั้น
2. ไม่สามารถบอกรายละเอียดได้มาก